

Etiquetado de Eficiencia Energética
Certificación Energética de Viviendas
Vivienda Social
Plan Alumbrado Eficiente
Programa de Eficiencia Energética en Edificios Públicos
Líneas de Acción en Transporte

**Subsecretaría de Ahorro
y Eficiencia Energética**



**Ministerio de Energía y Minería
Presidencia de la Nación**

Etiquetado de Eficiencia Energética

Dirección de Eficiencia Energética en el Sector Productivo

Subsecretaría de Ahorro
y Eficiencia Energética



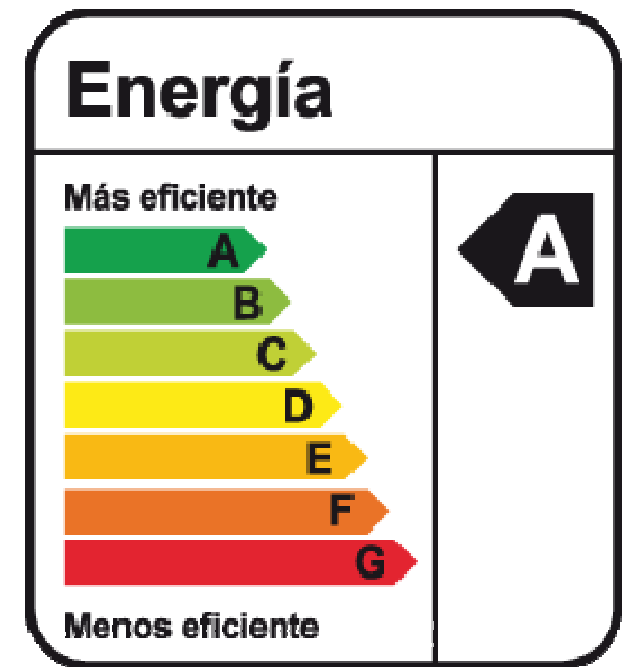
Ministerio de Energía y Minería
Presidencia de la Nación

SISTEMA DE ETIQUETADO

Electrodomésticos y gasodomésticos

Objetivos del etiquetado:

- Informa al consumidor la eficiencia energética del equipo y su consumo de energía (importante en el momento de compra).
- Promueve el ahorro energético y la economía en el hogar (reduce la factura energética).
- Promueve el desarrollo tecnológico y la competencia entre fabricantes e importadores
- Genera importantes ahorros de energía a nivel país
- Herramienta de política pública



SISTEMA DE ETIQUETADO

Electrodomésticos y gasodomésticos

Desafíos para la Subsecretaría:

- Desarrollar nuevas normas.
- Aplicar en forma obligatoria el etiquetado.
- Establecer estándares mínimos de eficiencia.
- Comunicar y concientizar a toda la población por diversos medios (medios de comunicación, educación, vendedores, otros).
- Mejorar las etiquetas de difícil comprensión.
- Ampliar la comunicación y educación.



GUÍA URE- Residencial Información de calidad



GOBIERNO DE LA PROVINCIA DE SALTA,
Ministerio de Ambiente y Producción Sustentable
Secretaría de Energía



Universidad
Nacional
de Córdoba

C I E C S

<http://www.minem.gob.ar/consejos-eficiencia>

Portal de Eficiencia Energética para el ciudadano - La etiqueta

www.eficiencia.gob.ar



Argentina.gob.ar beta

Buscar trámites, servicios o áreas



MI ARGENTINA

Inicio / Ministerio de Energía y Minería / Secretaría de Planeamiento Energético Estratégico / Subsecretaría de Ahorro y Eficiencia Energética / Etiqueta de Eficiencia Energética

Etiqueta de Eficiencia Energética

Informate acerca de los beneficios de la etiqueta.
Ahorra energía y dinero.

Energía

Más eficiente



A

La etiqueta de **Eficiencia Energética** es una herramienta que permite conocer de manera rápida y fácil, el **consumo de energía** de los artefactos, electrodomésticos o gasodomésticos y cuál es su **nivel de eficiencia energética**.

Se encuentra siempre en forma de **adhesivo**. Tiene un fondo de colores en escalera con letras en orden alfabético.

Las distintas etiquetas



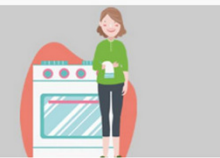
Aire Acondicionado



Lámparas



Heladera



Horno y hornallas



Calefón



Lavarropas

Certificación Energética de Viviendas

Dirección de Eficiencia Energética en Edificaciones y Sector Público

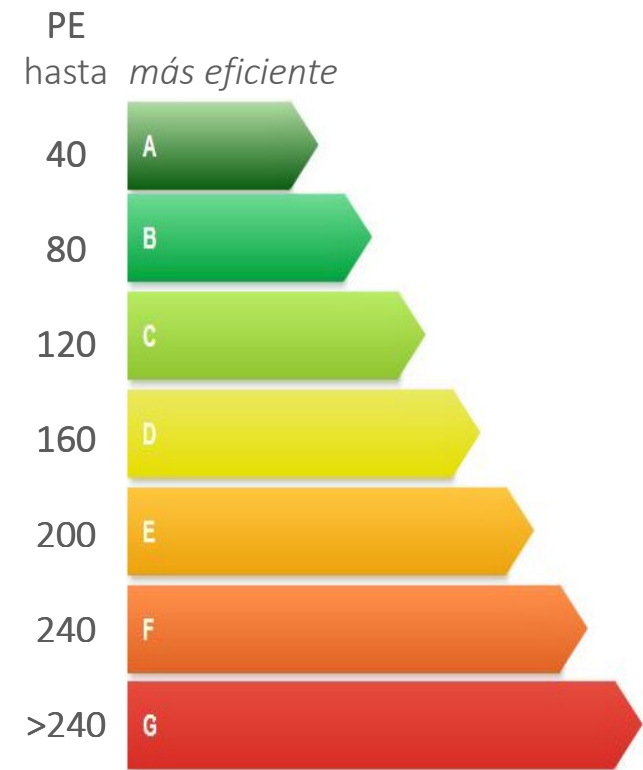
**Subsecretaría de Ahorro
y Eficiencia Energética**



**Ministerio de Energía y Minería
Presidencia de la Nación**

Certificación Energética de Viviendas

- Brindar una **herramienta de información** (aumentar los estándares de diseño y construcción en la vivienda)
- **Cuantificar** el nivel de eficiencia energética de un inmueble. PE [$kWh/m^2 año$] y [$kgCO_2/m^2 año$]
- **Línea de referencia** para la aplicación de políticas públicas.
- Genera un **sello distintivo**.
- Promueve inversión, desarrollo y trabajo local. **Tracción de mercado**.
- Validar el procedimiento de cálculo de **Prestaciones Energéticas norma IRAM 11900 v2017**.
- Realizar los ajustes correspondientes al **Sistema de Implementación**.
- Línea de referencia para la determinación de una **Escala de Eficiencia Energética**.

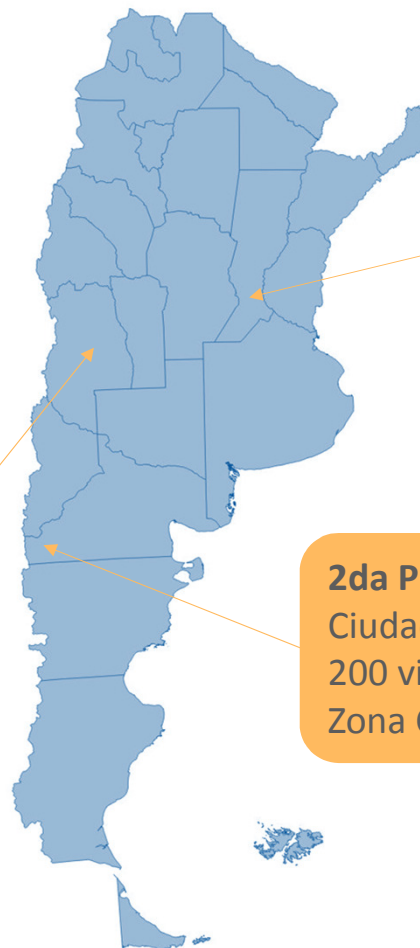


Pruebas Piloto – Certificación Energética de Viviendas

Importancia Pruebas Piloto

- **Difundir** la norma **IRAM 11900 v2017** en todo el país.
- **Validar** procedimiento de calculo e implementación.
- Generar **Capacidades Locales**.
- Poder **referenciar las viviendas** del parque construido.

3era Prueba Piloto - 2018
Mendoza y Godoy Cruz
200 viviendas
Zona Climática 4



1er Prueba Piloto - 2017
Ciudad de Rosario
500 viviendas
Zona Climática 3

2da Prueba Piloto - 2018
Ciudad de San Carlos de Bariloche
200 viviendas
Zona Climática 6

Vivienda Social

Dirección de Eficiencia Energética en Edificaciones y Sector Público

**Subsecretaría de Ahorro
y Eficiencia Energética**



**Ministerio de Energía y Minería
Presidencia de la Nación**

Vivienda Social

- Trabajo Inter-ministerial:
- Ministerio del Interior
 - Ministerio de Ambiente y Desarrollo Sustentable
 - Ministerio de Energía y Minería

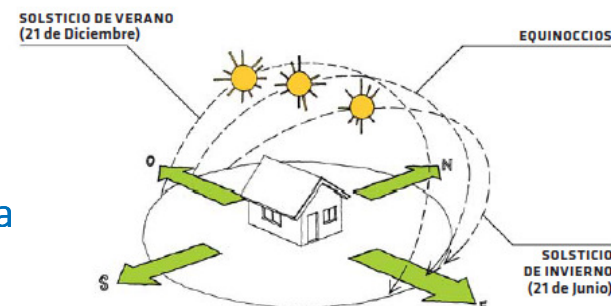
→ Semáforo de Vivienda Social - Definición de **Estándares Mínimos**

→ Contribución en el Manual para los **Institutos Provinciales de Vivienda**

→ **Guía de Buenas Prácticas** para la Vivienda Social

→ **Consideraciones:**

1 – SITIO
2 – DISEÑO
3 – AGUA
4 – ENERGÍA
5 – BIENESTAR
6 – MATERIALES
7 - CONSTRUCCIÓN



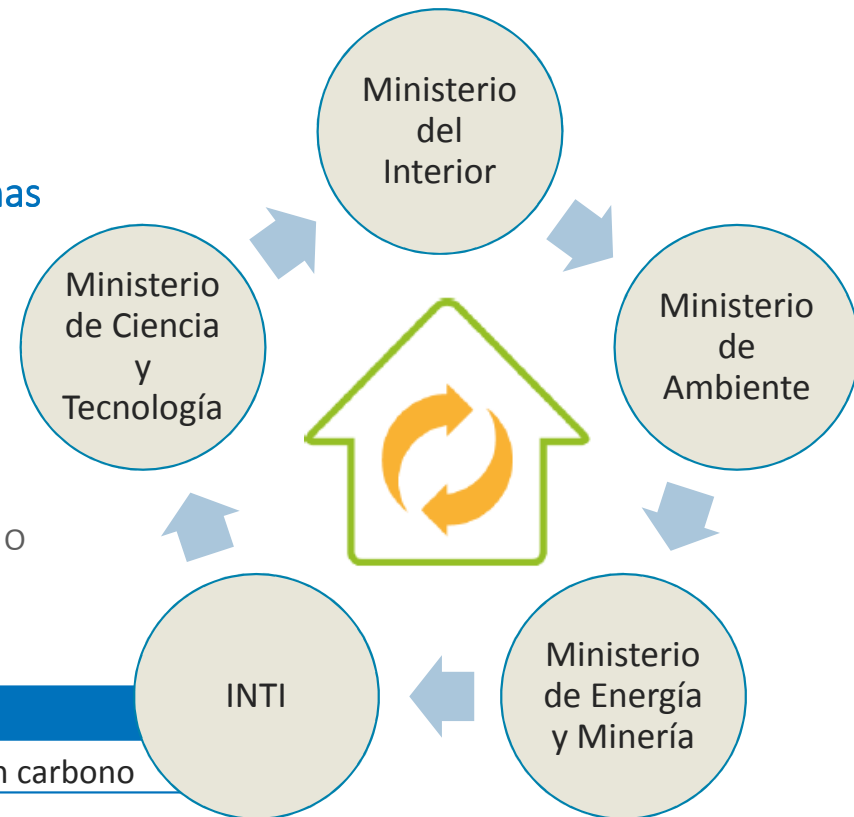
4.2.1	Aislación de la envolvente: muros Condicion de VERANO									
	ZONA I		ZONA II		ZONA III		ZONA IV			
	IA	IB	IIA	IIB	IIIA	IIIB	IVA	IVB	IVC	IVD
NORMA IRAM A (W/m2K)	0,45	0,45	0,45	0,45	0,50	0,50	0,50	0,50	0,50	0,50
NORMA IRAM B (W/m2K)	1,10	1,10	1,10	1,10	1,25	1,25	1,25	1,25	1,25	1,25
NORMA IRAM C (W/m2K)	1,80	1,80	1,80	1,80	2,00	2,00	2,00	2,00	2,00	2,00
4.2.2	Aislación de la envolvente: techos Condicion de VERANO									
	ZONA I		ZONA II		ZONA III		ZONA IV			
	IA	IB	IIA	IIB	IIIA	IIIB	IVA	IVB	IVC	IVD
NORMA IRAM A (W/m2K)	0,18	0,18	0,18	0,18	0,19	0,19	0,19	0,19	0,19	0,19
NORMA IRAM B (W/m2K)	0,45	0,45	0,45	0,45	0,48	0,48	0,48	0,48	0,48	0,48
NORMA IRAM C (W/m2K)	0,72	0,72	0,72	0,72	0,76	0,76	0,76	0,76	0,76	0,76

Vivienda Social - GEF

- Construcción de **128 viviendas**
- Localizadas en 8 zonas del país, abarcando las **6 zonas bioclimáticas**
- 16 viviendas por localización
- **4 estándares y 4 orientaciones**
- **Medición, monitoreo** y encuesta de usos a lo largo de 1 año
- **Primera experiencia** en el país

Componentes

- | |
|---|
| 1- Diseño y construcción de proyectos piloto de vivienda social bajos en carbono |
| 2- Monitoreo y evaluación proyectos piloto |
| 3- Elaboración de marco regulatorio para la construcción de vivienda social con EE y ER |
| 4- Fortalecimiento de capacidades locales y regionales de tecnologías de EE y ER |
| 5- Divulgación y difusión |



Plan Alumbrado Eficiente

Dirección de Eficiencia Energética en Edificaciones y Sector Público

Subsecretaría de Ahorro
y Eficiencia Energética



Ministerio de Energía y Minería
Presidencia de la Nación

Resultados 2017

- **69** beneficiarios
- **18** Provincias
- **60** GWh ahorrados
- **+70.000** luminarias (OBJETIVO)/**+85.000**
- **10** marcas adjudicadas
- **7.256.267**¹ beneficiarios directos e indirectos
- **165.500** vehículos diarios beneficiados²



Los Córdobas - Córdoba

¹Según datos de población estimada para el 2017 por INDEC en los municipios beneficiarios.

²Según datos de vialidad de Mendoza y Córdoba.

Proximos pasos 2018

- Ofrecer asistencia técnica en el proyecto de recambio de Alumbrado Público
- Compartir normativa y especificaciones técnicas a Provincias y Municipios



Los Cóndores - Córdoba

Programa de Eficiencia Energética en Edificios Públicos

Dirección de Eficiencia Energética en Edificaciones y Sector Público

Subsecretaría de Ahorro
y Eficiencia Energética



Ministerio de Energía y Minería
Presidencia de la Nación

DIAGNÓSTICOS ENERGÉTICOS (2017)

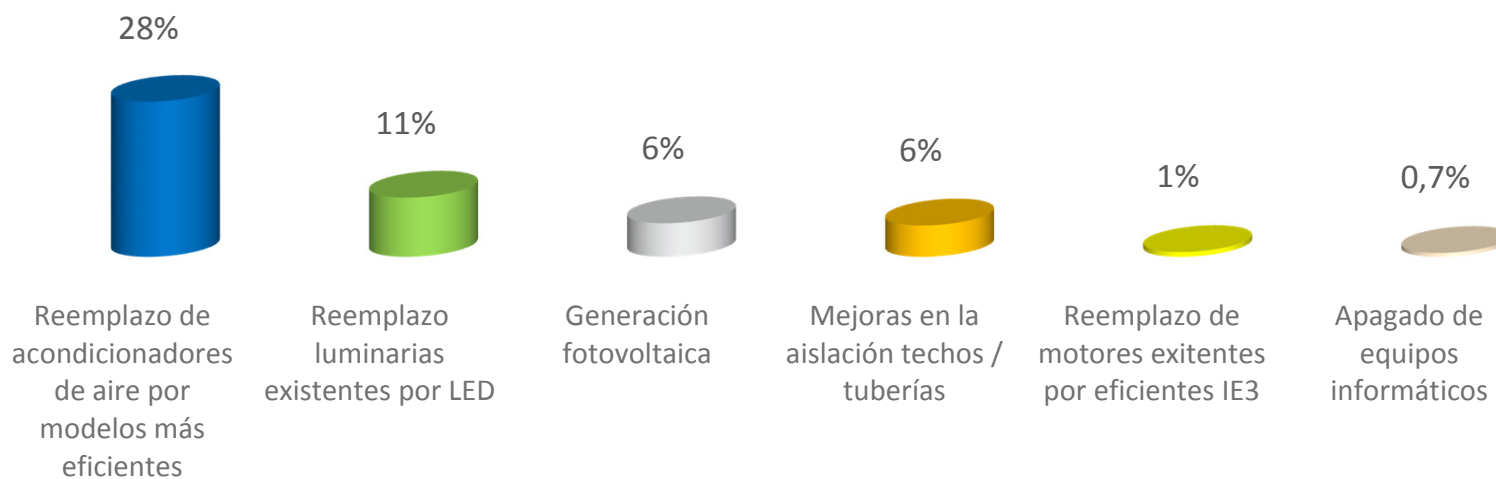
EDIFICIO	UBICACIÓN
Batallón de Ingeniero de Montaña VI - Ejercito	Provincia de Neuquén
Dirección Nacional de Vialidad. Distrito 17°	Provincia de Entre Ríos
Facultad de Derecho (UBA)	C.A.B.A.
Instituto Geográfico Nacional – Ministerio de Defensa	C.A.B.A.
IV Brigada Aérea “El Plumerillo” – Fuerza Aérea	Provincia de Mendoza
Comisión Nacional de Energía Atómica- Sede Central	C.A.B.A.
Ministerio de Trabajo- Sede Central	C.A.B.A.
Jefatura de Gabinete de Ministros	C.A.B.A.
Terminal de Ómnibus	Provincia de Jujuy
Hospital Garrahan	C.A.B.A.

DIAGNÓSTICOS ENERGÉTICOS – PILOTO MODELO ESCO

EDIFICIO	UBICACIÓN
Base Naval Puerto Belgrano	Provincia de Buenos Aires
Teatro Nacional Cervantes	C.A.B.A.
Hospital Garrahan	C.A.B.A.
Congreso Nacional	C.A.B.A.
Ministerio de Energía y Minería	C.A.B.A.

OPORTUNIDADES DE AHORRO DE ENERGÍA

Oportunidades de ahorro de energía
(valores promedio)



Líneas de Acción en Transporte

Coordinación de Transporte

Subsecretaría de Ahorro
y Eficiencia Energética



Ministerio de Energía y Minería
Presidencia de la Nación

Líneas de acción en Transporte

Conducción Eficiente – Inclusión normativa y contenidos

- Conducción eficiente en todas las licencias
- Desarrollo de contenidos a nivel normativo y para cursos de obtención y renovación
- Trabajo en conjunto con:



Ministerio de Transporte
Presidencia de la Nación



Buenos
Aires
Ciudad



Líneas de acción en Transporte



Gestión Eficiente de Flotas - Capacitaciones

- Capacitar a tomadores de decisión del sector
- Temáticas:
 - ✓ Gestión eficiente de flotas
 - ✓ Control y seguimiento de consumo de combustible
 - ✓ Conducción eficiente
 - ✓ Tecnología para el ahorro aplicada al transporte
 - ✓ Impacto en los costos

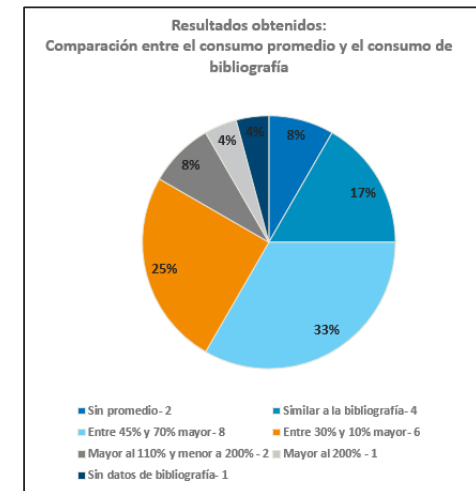
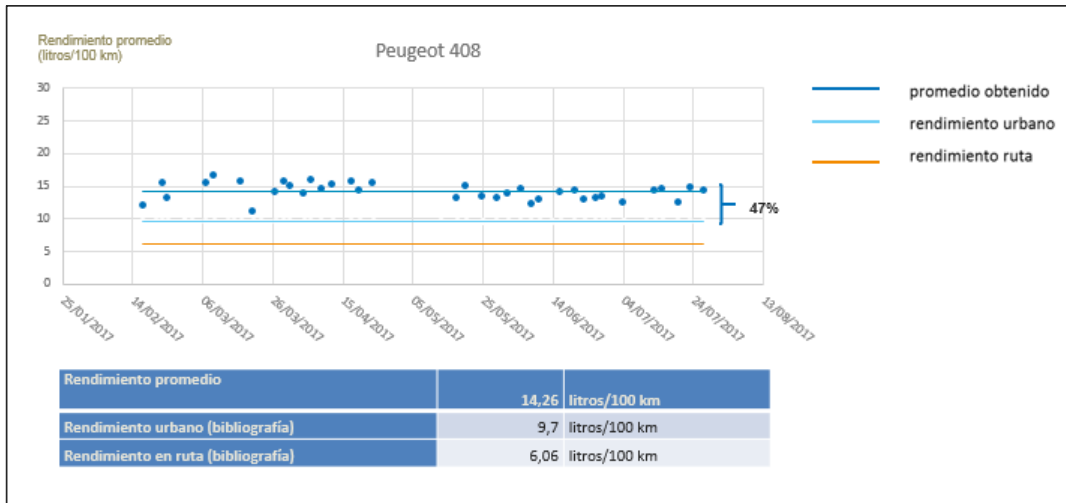


Agencia de
Desarrollo Económico
Secretaría de
Economía y Hacienda

Líneas de acción en Transporte

Conducción Eficiente y gestión de Flota gubernamental

- Determinación de consumo a partir de datos de recorrido y carga de combustible
- Comparación de consumos promedio vs. datos de referencia
- Capacitación en conducción eficiente, monitoreo y gestión



GRACIAS

**Subsecretaría de Ahorro
y Eficiencia Energética**



**Ministerio de Energía y Minería
Presidencia de la Nación**