



UNO
environment



COPENHAGEN CENTRE
ON ENERGY EFFICIENCY

CENTRO DE COPENHAGUE
SOBRE EFICIENCIA ENERGÉTICA

Eficiencia Energética en la Movilidad en América Latina

Abril 17, 2018

Inicio: 15:02 CEST / 10:02 ART

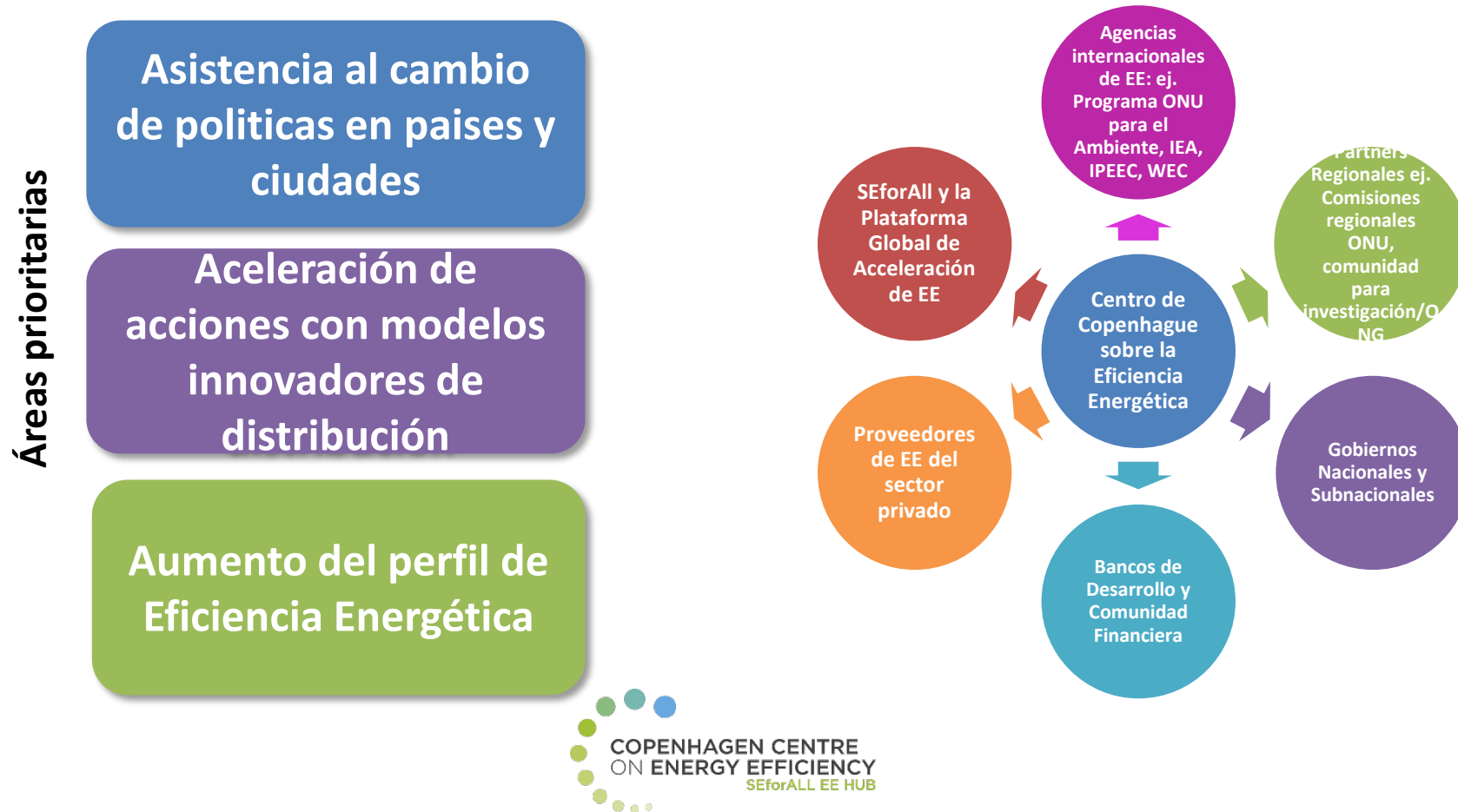


RED ARGENTINA DE
MUNICIPIOS FRENTE AL
CAMBIO CLIMÁTICO

PLATAFORMA REGIONAL
LEDS LAC
ESTRATEGIAS DE DESARROLLO RESILIENTE Y BAJO EN EMISIONES

Copenhagen Centre on Energy Efficiency

- es una institución dedicada a la investigación y consultoría para acelerar la adopción de políticas, programas y acciones para la eficiencia energética a nivel global
- es parte de **Sustainable Energy for All** (SEforALL's) como **Energy Efficiency Hub** y promueve el aumento de la tasa global de la eficiencia energética en un 100% para 2030





The Copenhagen Centre's Knowledge Management System (KMS) engages stakeholders in energy efficiency initiatives through knowledge sharing and outreach. The KMS provides users with access to selected information, reports, publications, and databases on energy efficiency. The KMS is linked to many other energy efficiency initiatives.

kms.energyefficiencycentre.org



Laura Camila Cruz es ingeniera civil y es Investigadora a la Universidad Nacional de San Martín y Coordinadora del Área de Transporte Sostenible a la ONG Asociación SustentAR.



Jone Orbea es Coordinadora de Economía de Movilidad, Ross Cities al World Resources Institute.



Robert Stüssi es un planificador urbano y regional especializado en políticas y planificación de transporte y movilidad sostenible a Perform Energy.



Océane Seuleiman es la Portfolio Officer que monitorea y coordina la ejecución del Programa de Ciudades y Gobierno en América Latina y el Caribe al International Financial Corporation.



**Ing. Agr. Ricardo
Bertolino**
**Secretario Ejecutivo
RAMCC**

rbertolino@ramcc.net

www.ramcc.net



**RED ARGENTINA DE
MUNICIPIOS FRENTE AL
CAMBIO CLIMÁTICO**

Eficiencia Energética en la Movilidad en América Latina

Preguntas y Respuestas

kms.energyefficiencycentre.org



RED ARGENTINA DE
MUNICIPIOS FRENTE AL
CAMBIO CLIMÁTICO

